

Този въпросник е за:

- Вас, Вашето семейство и Вашия дом;
- какво мислите за живота си;
- дали имате имигрантски произход;
- Вашето здраве;
- Вашето училище;
- свободното Ви време и домашните Ви занимания.

Моля, прочетете всеки въпрос внимателно и отговорете възможно най-точно.

В този въпросник няма верни или неверни отговори. Напишете отговорите, които са верни за Вас.

Можете да помолите за помощ, ако не разбирате нещо или не сте сигурни как да отговорите на даден въпрос.

Някои въпроси се отнасят до изучаването на природните науки в училище. Моля, имайте предвид всички учебни предмети и курсове във Вашето училище, в които се изучават теми, свързани с природните науки. Природните науки може да се изучават посредством различни учебни предмети като физика, химия, биология, Земя и геология, астрономия, приложни науки и технологии.

Моля, имайте предвид, че бутонът "Напред", който се използва, за да преминете към следващия въпрос, се намира в долния десен ъгъл на Вашия екран. В отделни случаи ще е необходимо да превъртите екрана надолу, за да получите достъп до този бутон.

Вашите отговори ще бъдат обработени заедно с други, за да се получат обобщени и усреднени данни, по които не могат да се идентифицират отделните ученици. Всички Ваши отговори ще останат поверителни.

Раздел А: Вие, Вашето семейство и Вашият дом

В кой клас сте?

(Моля, изберете от падащото меню подходящия отговор.)

Клас

ST001Q01TA01

Избери...

- Клас (ST001Q01TA01)
 - Избери...
 - 8. клас
 - 9. клас
 - 10. клас
 - Друг клас

В коя от следните програми се обучавате?

(Моля, изберете един отговор.)

Прогимназиална

ST002Q01TA01

Гимназиална непрофилирана

ST002Q01TA02

Гимназиална профилирана

ST002Q01TA03

Гимназиална професионална

ST002Q01TA04

Кога сте роден/а?

(Моля, изберете деня, месеца и годината от падащото меню, за да отговорите на въпроса.)

Ден

ST003Q01TA01

Избери...

- Ден (ST003Q01TA01)

Избери...

- 01
- 02
- 03
- 04
- 05
- 06
- 07
- 08
- 09
- 10
- 11
- 12
- 13
- 14
- 15
- 16
- 17
- 18
- 19
- 20
- 21
- 22
- 23
- 24
- 25
- 26
- 27
- 28
- 29

30
31

ST003Q02TA01

Месец

Избери...

- Месец (ST003Q02TA01)
Избери...
Януари
Февруари
Март
Април
Май
Юни
Юли
Август
Септември
Октомври
Ноември
Декември

ST003Q03TA01

Година

Избери...

- Година (ST003Q03TA01)
Избери...
1998
1999
2000
2001

Consistency check rule

Rule: IF (^ST003Q01TA01 = null OR ^ST003Q02TA01 = null OR ^ST003Q03TA01 = null)

Message: Моля, посочете ден, месец и година на раждане.

Вие сте ...?

(Моля, изберете един отговор.)

Момиче

ST004Q01TA01

Момче

ST004Q01TA02

Кое е най-високото равнище на училищно образование, което е завършила майка ви?

Ако не сте сигурни как да отговорите на този въпрос, обърнете се за помощ към тестовия администратор.

(Моля, изберете един отговор.)

Средно общо образование (например СОУ или профилирана гимназия)

ST005Q01TA01

Средно професионално образование (например професионална гимназия)

ST005Q01TA02

Основно образование (например основно училище)

ST005Q01TA03

Начално образование (например начално училище)

ST005Q01TA04

Не е завършила начално образование (например не е завършила начално училище)

ST005Q01TA05

Притежава ли майка ви някоя от следните квалификации?

Ако не сте сигурни как да отговорите на този въпрос, обърнете се за помощ към тестовия администратор.

(Моля, изберете един отговор на всеки ред.)

	Да	Не
Доктор (например защитила е дисертация)	ST006Q01TA01 <input type="radio"/>	ST006Q01TA02 <input type="radio"/>
Бакалавър, магистър (например завършила е университет)	ST006Q02TA01 <input type="radio"/>	ST006Q02TA02 <input type="radio"/>
Професионален бакалавър (например завършила е технически университет)	ST006Q03TA01 <input type="radio"/>	ST006Q03TA02 <input type="radio"/>
Професионална квалификация (например професионално обучение след средно образование)	ST006Q04TA01 <input type="radio"/>	ST006Q04TA02 <input type="radio"/>

Кое е най-високото равнище на училищно образование, което е завършил баща ви?

Ако не сте сигурни как да отговорите на този въпрос, обърнете се за помощ към тестовия администратор.

(Моля, изберете един отговор.)

Средно общо образование (например СОУ или профилирана гимназия)

ST007Q01TA01

Средно професионално образование (например професионална гимназия)

ST007Q01TA02

Основно образование (например основно училище)

ST007Q01TA03

Начално образование (например начално училище)

ST007Q01TA04

Не е завършил начално образование (например не е завършил начално училище)

ST007Q01TA05

Притежава ли баща ви някоя от следните квалификации?

Ако не сте сигурни как да отговорите на този въпрос, обърнете се за помощ към тестовия администратор.

(Моля, изберете един отговор на всеки ред.)

	Да	Не
Доктор (например защитил е дисертация)	ST008Q01TA01 <input type="radio"/>	ST008Q01TA02 <input type="radio"/>
Бакалавър, магистър (например завършил е университет)	ST008Q02TA01 <input type="radio"/>	ST008Q02TA02 <input type="radio"/>
Професионален бакалавър (например завършил е технически университет)	ST008Q03TA01 <input type="radio"/>	ST008Q03TA02 <input type="radio"/>
Професионална квалификация (например професионално обучение след средно образование)	ST008Q04TA01 <input type="radio"/>	ST008Q04TA02 <input type="radio"/>

С какво се занимава майка ви сега?

(Моля, изберете един отговор.)

Работи на пълно работно време срещу заплащане.

ST009Q01TA01

Работи на непълно работно време срещу заплащане.

ST009Q01TA02

Не работи, но си търси работа.

ST009Q01TA03

Други (например грижи се за дома, пенсионерка е).

ST009Q01TA04

С какво се занимава баща ви сега?

(Моля, изберете един отговор.)

Работи на пълно работно време срещу заплащане.

ST010Q01TA01

Работи на непълно работно време срещу заплащане.

ST010Q01TA02

Не работи, но си търси работа.

ST010Q01TA03

Други (например грижи се за дома, пенсионер е).

ST010Q01TA04

Кои от изброените неща имате в дома си?

(Моля, изберете един отговор на всеки ред.)

	Да	Не
Бюро, на което да се подготвяте за училище	ST011Q01TA01 <input type="radio"/>	ST011Q01TA02 <input type="radio"/>
Ваша собствена стая	ST011Q02TA01 <input type="radio"/>	ST011Q02TA02 <input type="radio"/>
Тих кът, където да се подготвяте за училище	ST011Q03TA01 <input type="radio"/>	ST011Q03TA02 <input type="radio"/>
Компютър, който можете да използвате, за да се подготвяте за училище	ST011Q04TA01 <input type="radio"/>	ST011Q04TA02 <input type="radio"/>
Образователни компютърни програми	ST011Q05TA01 <input type="radio"/>	ST011Q05TA02 <input type="radio"/>
Връзка с интернет	ST011Q06TA01 <input type="radio"/>	ST011Q06TA02 <input type="radio"/>
Класическа литература (напр. произведения на Иван Вазов)	ST011Q07TA01 <input type="radio"/>	ST011Q07TA02 <input type="radio"/>
Книги с поезия	ST011Q08TA01 <input type="radio"/>	ST011Q08TA02 <input type="radio"/>
Произведения на изкуството (напр. картини)	ST011Q09TA01 <input type="radio"/>	ST011Q09TA02 <input type="radio"/>
Книги, които можете да използвате, за да се подготвяте за училище	ST011Q10TA01 <input type="radio"/>	ST011Q10TA02 <input type="radio"/>

Технически справочници

ST011Q11TA01



ST011Q11TA02



Речник

ST011Q12TA01



ST011Q12TA02



DVD плейър

ST011Q13TA01



ST011Q13TA02



Плазмен телевизор/LCD телевизор

ST011Q14NA01



ST011Q14NA02



Кабелна или сателитна телевизия

ST011Q15NA01



ST011Q15NA02



Книги за изкуство, музика или дизайн

ST011Q16NA01



ST011Q16NA02



Смартфон (Smart Phone)

ST011Q17TA01



ST011Q17TA02



Цифрова камера

ST011Q18TA01



ST011Q18TA02



Климатик

ST011Q19TA01



ST011Q19TA02



По колко броя от следните неща имате в дома си?

(Моля, изберете един отговор на всеки ред.)

	<i>Нито един</i>	<i>Един</i>	<i>Два</i>	<i>Три или повече</i>
Телевизори	ST012Q01TA01 <input type="radio"/>	ST012Q01TA02 <input type="radio"/>	ST012Q01TA03 <input type="radio"/>	ST012Q01TA04 <input type="radio"/>
Леки автомобили	ST012Q02TA01 <input type="radio"/>	ST012Q02TA02 <input type="radio"/>	ST012Q02TA03 <input type="radio"/>	ST012Q02TA04 <input type="radio"/>
Бани	ST012Q03TA01 <input type="radio"/>	ST012Q03TA02 <input type="radio"/>	ST012Q03TA03 <input type="radio"/>	ST012Q03TA04 <input type="radio"/>
Мобилни телефони без връзка с интернет	ST012Q04NA01 <input type="radio"/>	ST012Q04NA02 <input type="radio"/>	ST012Q04NA03 <input type="radio"/>	ST012Q04NA04 <input type="radio"/>
Мобилни телефони с връзка с интернет (например, смартфони)	ST012Q05NA01 <input type="radio"/>	ST012Q05NA02 <input type="radio"/>	ST012Q05NA03 <input type="radio"/>	ST012Q05NA04 <input type="radio"/>
Компютри (включително компютър, лаптоп, ноутбук)	ST012Q06NA01 <input type="radio"/>	ST012Q06NA02 <input type="radio"/>	ST012Q06NA03 <input type="radio"/>	ST012Q06NA04 <input type="radio"/>
Таблет и (например, iPad®, BlackBerry®)	ST012Q07NA01 <input type="radio"/>	ST012Q07NA02 <input type="radio"/>	ST012Q07NA03 <input type="radio"/>	ST012Q07NA04 <input type="radio"/>
Електронни четци (например, Kindle™)	ST012Q08NA01 <input type="radio"/>	ST012Q08NA02 <input type="radio"/>	ST012Q08NA03 <input type="radio"/>	ST012Q08NA04 <input type="radio"/>
Музикални инструменти (например, китара, пиано)	ST012Q09NA01 <input type="radio"/>	ST012Q09NA02 <input type="radio"/>	ST012Q09NA03 <input type="radio"/>	ST012Q09NA04 <input type="radio"/>



Колко книги имате в дома си?

Обикновено на библиотечните рафтове се събират около 40 книги на линеен метър. Не включвайте списания, вестници или учебници.

(Моля, изберете един отговор.)

0-10 книги

ST013Q01TA01

11-25 книги

ST013Q01TA02

26-100 книги

ST013Q01TA03

101-200 книги

ST013Q01TA04

201-500 книги

ST013Q01TA05

Повече от 500 книги

ST013Q01TA06

Следващите два въпроса се отнасят за работата на майка Ви.

(Ако тя не работи в момента, напишете какво последно е работила.)

Каква е основната работа на майка ви?
(напр. учител, помощник в кухня, мениджър продажби)
Моля, напишете нейната длъжност.

ST014Q01TA01

С какво се занимава майка ви на основното си работно място?
(напр. преподава на ученици в средно училище, помага на готвача в ресторант, ръководи екип от продавачи)
Моля, опишете в едно изречение в какво се състои работата, която майка Ви върши сега или е вършила на това работно място.

ST014Q02TA01

Следващите два въпроса се отнасят за работата на баща Ви.

(Ако той не работи в момента, моля, напишете какво последно е работил.)

Каква е основната работа на баща ви?
(напр. учител, помощник в кухня, мениджър продажби)
Моля, напишете неговата длъжност.

ST015Q01TA01

С какво се занимава баща ви на основното си работно място?
(напр. преподава на ученици в средно училище, помага на готвача в ресторант, ръководи екип от продавачи)
Моля, опишете с едно изречение в какво се състои работата, която баща Ви върши сега или е вършил на това работно място.

ST015Q02TA01

Раздел Б: Какво мислите за живота си

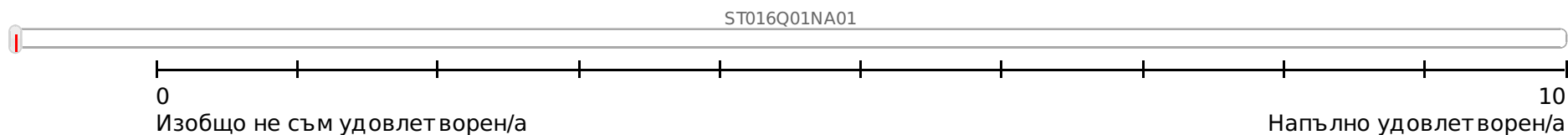
Branching rule

Rule: IF (^ST003Q02TA01 = 01 OR ^ST003Q02TA01 = 03 OR ^ST003Q02TA01 = 05 OR ^ST003Q02TA01 = 07 OR ^ST003Q02TA01 = 09 OR ^ST003Q02TA01 = 11 OR ^ST003Q02TA01 = null) THEN GOTO ^ST016 ELSE GOTO ^ST017

Със следващия въпрос Ви питаме колко удовлетворени сте от живота си по скала от 0 до 10. Нула означава, че Вие изобщо не сте удовлетворени от живота си, а 10 означава напълно удовлетворени.

Най-общо колко удовлетворени сте от живота си като цяло през последните дни?

(Моля, преместете слайдера до подходящото число.)



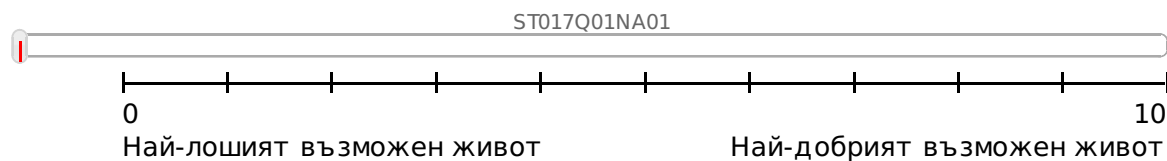
Branching rule

Rule: IF (^ST003Q02TA01 = 01 OR ^ST003Q02TA01 = 03 OR ^ST003Q02TA01 = 05 OR ^ST003Q02TA01 = 07 OR ^ST003Q02TA01 = 09 OR ^ST003Q02TA01 = 11 OR ^ST003Q02TA01 = null) THEN GOTO ^ST018 ELSE GOTO ^ST017

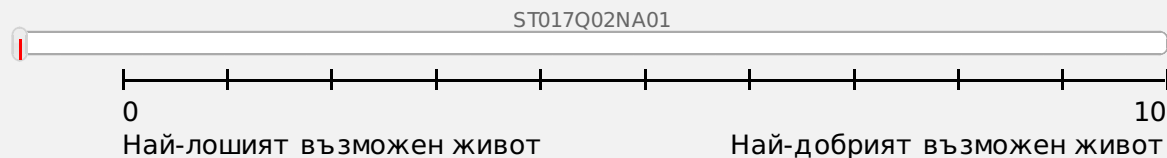
Моля, представете си стълба със стъпала, номерирани отдолу нагоре. Най-високото стъпало представлява най-добрия възможен живот за Вас, а най-ниското стъпало представлява най-лошия възможен живот за Вас.

(Моля, преместете слайдера до подходящото число.)

На кое стъпало от стълбата чувствате, че стоите в момента?



На кое стъпало от стълбата смятате, че ще стоите след пет години?



Като имате предвид своя живот: доколко сте съгласни или несъгласни със следните твърдения?

(Моля, изберете един отговор на всеки ред.)

	<i>Изобщо не съм съгласен/съгласна</i>	<i>Несъгласен/ несъгласна</i>	<i>Съгласен/ съгласна</i>	<i>Напълно съм съгласен/съгласна</i>
Животът ми върви добре.	ST018Q01NA01 <input type="radio"/>	ST018Q01NA02 <input type="radio"/>	ST018Q01NA03 <input type="radio"/>	ST018Q01NA04 <input type="radio"/>
Животът ми е какъвто трябва да бъде.	ST018Q02NA01 <input type="radio"/>	ST018Q02NA02 <input type="radio"/>	ST018Q02NA03 <input type="radio"/>	ST018Q02NA04 <input type="radio"/>
Бих искал/а да променя много неща в моя живот.	ST018Q03NA01 <input type="radio"/>	ST018Q03NA02 <input type="radio"/>	ST018Q03NA03 <input type="radio"/>	ST018Q03NA04 <input type="radio"/>
Иска ми се да имах друг живот.	ST018Q04NA01 <input type="radio"/>	ST018Q04NA02 <input type="radio"/>	ST018Q04NA03 <input type="radio"/>	ST018Q04NA04 <input type="radio"/>
Имам хубав живот.	ST018Q05NA01 <input type="radio"/>	ST018Q05NA02 <input type="radio"/>	ST018Q05NA03 <input type="radio"/>	ST018Q05NA04 <input type="radio"/>
Животът ми е такъв, какъвто искам да бъде.	ST018Q06NA01 <input type="radio"/>	ST018Q06NA02 <input type="radio"/>	ST018Q06NA03 <input type="radio"/>	ST018Q06NA04 <input type="radio"/>
Животът ми е по-добър от живота на много деца.	ST018Q07NA01 <input type="radio"/>	ST018Q07NA02 <input type="radio"/>	ST018Q07NA03 <input type="radio"/>	ST018Q07NA04 <input type="radio"/>

Раздел В: Имигрантски произход

В коя страна сте родени вие и вашите родители?

(Моля, изберете един отговор във всяка колона.)

	<i>В България</i>	<i>В друга страна</i>
Вие	ST019AQ01T01 <input type="radio"/>	ST019AQ01T06 <input type="radio"/>
Майка ви	ST019BQ01T01 <input type="radio"/>	ST019BQ01T06 <input type="radio"/>
Баща ви	ST019CQ01T01 <input type="radio"/>	ST019CQ01T06 <input type="radio"/>

Branching rule

Rule: IF (^ST019AQ01T01 = 0 AND ^ST019BQ01T01 = 0 AND ^ST019CQ01T01 = 0 AND ^ST019AQ01T06 = 0 AND ^ST019BQ01T06 = 0 AND ^ST019CQ01T06 = 0) THEN GOTO ^ST022 ELSE IF (^ST019AQ01T01 = 0 AND (^ST003Q02TA01 = 01 OR ^ST003Q02TA01 = 03 OR ^ST003Q02TA01 = 05 OR ^ST003Q02TA01 = 07 OR ^ST003Q02TA01 = 09 OR ^ST003Q02TA01 = 11 OR ^ST003Q02TA01 = null)) THEN GOTO ^ST020 ELSE IF (^ST019AQ01T01 = 0 AND (^ST003Q02TA01 = 02 OR ^ST003Q02TA01 = 04 OR ^ST003Q02TA01 = 06 OR ^ST003Q02TA01 = 08 OR ^ST003Q02TA01 = 10 OR ^ST003Q02TA01 = 12)) THEN GOTO ^ST021 ELSE GOTO ^ST022

На каква възраст дойдохте в България?

(Моля, напишете възрастта при пристигането си. Ако сте били на по-малко от 12 месеца, моля, напишете "0" (нула)).

години

ST020Q01TA01

Consistency check rule

Rule: IF ^ST020Q01TA01 >16

Message: Моля, проверете възрастта, която сте посочили.

Branching rule

Rule: IF (^ST003Q02TA01 = 01 OR ^ST003Q02TA01 = 03 OR ^ST003Q02TA01 = 05 OR ^ST003Q02TA01 = 07 OR ^ST003Q02TA01 = 09 OR ^ST003Q02TA01 = 11 OR ^ST003Q02TA01 = null) THEN GOTO ^ST022 ELSE GOTO ^ST021

На каква възраст доходте в България?

(Моля, изберете подходящия отговор от падащото меню. Ако сте били на по-малко от 12 месеца, моля, изберете "0-1 година" (от 0 до 1 година)).

ST021Q01TA01

Избери...



- (ST021Q01TA01)

- Избери...
- 0-1 година
- 1 година
- 2 години
- 3 години
- 4 години
- 5 години
- 6 години
- 7 години
- 8 години
- 9 години
- 10 години
- 11 години
- 12 години
- 13 години
- 14 години
- 15 години
- 16 години

Какъв език говорите у дома през по-голяма част от времето?

(Моля, изберете един отговор.)

Български

ST022Q01TA01

Езици на малцинствени групи

ST022Q01TA02

Друг език

ST022Q01TA05

Branching rule

Rule: IF (^ST022Q01TA01 >0 AND ^ST019AQ01T01 >0 AND ^ST019BQ01T01 >0 AND ^ST019CQ01T01 >0)
THEN GOTO ^ST024 ELSE IF (^ST022Q01TA01 = 0 AND ^ST022Q01TA02 = 0 AND ^ST022Q01TA05 = 0) THEN GOTO
^ST024 ELSE GOTO ^ST023

На какъв език обикновено разговаряте със следните хора?

(Моля, изберете един отговор на всеки ред.)

	<i>Предимно на майчиния си език</i>	<i>Приблизително поравно на майчиния си език и на български език</i>	<i>Предимно на български език</i>	<i>Неприложимо</i>
Майка Ви	ST023Q01TA01 <input type="radio"/>	ST023Q01TA02 <input type="radio"/>	ST023Q01TA03 <input type="radio"/>	ST023Q01TA04 <input type="radio"/>
Баща Ви	ST023Q02TA01 <input type="radio"/>	ST023Q02TA02 <input type="radio"/>	ST023Q02TA03 <input type="radio"/>	ST023Q02TA04 <input type="radio"/>
Вашият брат (я) и/или сестра/сестри	ST023Q03TA01 <input type="radio"/>	ST023Q03TA02 <input type="radio"/>	ST023Q03TA03 <input type="radio"/>	ST023Q03TA04 <input type="radio"/>
Вашият най-добър приятел	ST023Q04TA01 <input type="radio"/>	ST023Q04TA02 <input type="radio"/>	ST023Q04TA03 <input type="radio"/>	ST023Q04TA04 <input type="radio"/>
Вашият съученик	ST023Q05TA01 <input type="radio"/>	ST023Q05TA02 <input type="radio"/>	ST023Q05TA03 <input type="radio"/>	ST023Q05TA04 <input type="radio"/>

Дискриминацията представлява негативно поведение, насочено срещу хора, заради тяхната принадлежност към определена група. Бихте ли се описали като член на културна или етническа група, към която има дискриминация в България?

(Дискриминацията е неблагоприятно отношение, основаващо се на културен и етнически произход. Примери на дискриминация са: по-малки възможности за получаване на стипендии, работа или жилище; грубо отношение в сравнение с останалите хора; изолиране или нападане заради етнически и културен произход.)

(Моля, изберете един отговор.)

Да ST024Q01NA01

Не ST024Q01NA02

Branching rule

Rule: IF (^ST024Q01NA01 >0) THEN GOTO ^ST025 ELSE IF (^ST024Q01NA02 >0 AND (^ST019AQ01T01 = 0 OR ^ST019BQ01T01 = 0 OR ^ST019CQ01T01 = 0)) THEN GOTO ^ST025 ELSE IF (^ST024Q01NA02 >0 AND ^ST022Q01TA01 = 0) THEN GOTO ^ST025 ELSE GOTO ^STInfo4

Като имате предвид опита си в училище: за колко учители във вашето училище се отнасят следните твърдения?

(Моля, изберете един отговор на всеки ред.)

	За нито един или за много малко учители	За малко учители	За много учители	За всички или за почти всички учители
Говорят с уважение за хората с моя културен произход или етническа група.	ST025Q01NA01 <input type="radio"/>	ST025Q01NA02 <input type="radio"/>	ST025Q01NA03 <input type="radio"/>	ST025Q01NA04 <input type="radio"/>
Разбират погрешно историята на моята културна или етническа група.	ST025Q02NA01 <input type="radio"/>	ST025Q02NA02 <input type="radio"/>	ST025Q02NA03 <input type="radio"/>	ST025Q02NA04 <input type="radio"/>
Открити са за лични контакти с хора от моята културна или етническа група.	ST025Q03NA01 <input type="radio"/>	ST025Q03NA02 <input type="radio"/>	ST025Q03NA03 <input type="radio"/>	ST025Q03NA04 <input type="radio"/>
Изказват се негативно за хората от моята културна или етническа група.	ST025Q04NA01 <input type="radio"/>	ST025Q04NA02 <input type="radio"/>	ST025Q04NA03 <input type="radio"/>	ST025Q04NA04 <input type="radio"/>
Обвиняват хората от моята културна или етническа група за проблемите, които съществуват в България.	ST025Q05NA01 <input type="radio"/>	ST025Q05NA02 <input type="radio"/>	ST025Q05NA03 <input type="radio"/>	ST025Q05NA04 <input type="radio"/>
Показват разбиране, че хората от моята културна или етническа група се различават по своя манталитет.	ST025Q06NA01 <input type="radio"/>	ST025Q06NA02 <input type="radio"/>	ST025Q06NA03 <input type="radio"/>	ST025Q06NA04 <input type="radio"/>
Отнасят се към учениците с моя културен произход или етническа група по един и същи начин, както и към останалите ученици.	ST025Q07NA01 <input type="radio"/>	ST025Q07NA02 <input type="radio"/>	ST025Q07NA03 <input type="radio"/>	ST025Q07NA04 <input type="radio"/>
Имат по-малки очаквания към постиженията на учениците с моя културен произход или етническа група в сравнение с останалите ученици.	ST025Q08NA01 <input type="radio"/>	ST025Q08NA02 <input type="radio"/>	ST025Q08NA03 <input type="radio"/>	ST025Q08NA04 <input type="radio"/>

Имат по-големи очаквания към постиженията на учениците с моя културен произход или етническа група в сравнение с останалите ученици.

ST025Q09NA01



ST025Q09NA02



ST025Q09NA03



ST025Q09NA04



Прилагат едни и същи критерии, когато оценяват учениците с моя културен произход или етническа група и останалите ученици.

ST025Q10NA01



ST025Q10NA02



ST025Q10NA03



ST025Q10NA04



Прилагат едни и същи критерии по отношение на нарушаването на дисциплината както към учениците с моя културен произход или етническа група, така и към останалите ученици.

ST025Q11NA01



ST025Q11NA02



ST025Q11NA03



ST025Q11NA04



Раздел Г: Вашето здраве

Колко сте висок/а?

(Моля, напишете съответното число.)

CM

ST026Q01NA01

Consistency check rule

Rule: IF (^ST026Q01NA01 < 90 OR ^ST026Q01NA01 >230)

Message: Моля, проверете числото, което сте посочили.

Колко тежите?

(Моля, напишете съответното число.)

кг

ST027Q01NA01

Consistency check rule

Rule: IF (^ST027Q01NA01 < 30 OR ^ST027Q01NA01 >250)

Message: Моля, проверете числото, което сте посочили.

Когато обядвате в училище, откъде обикновено взимате храната?

(Моля, изберете един отговор.)

Никога не обядвам в училище.

ST028Q01NA01



От дома

ST028Q01NA02



Някъде от училището

ST028Q01NA03



От друго място

ST028Q01NA04



През последните 7 дни в продължение на колко дни ядохте или пихте следните неща?

(Моля, изберете един отговор на всеки ред.)

Плодове (например, ябълки, портокали, банани)

ST029Q01NA01

Избери...

- Плодове (например, ябълки, портокали, банани) (ST029Q01NA01)

Избери...

Нито един ден

1 ден

2 дни

3 дни

4 дни

5 дни

6 дни

7 дни

Полуфабрикати (например, в McDonalds или Burger King)

ST029Q02NA01

Избери...

- Полуфабрикати (например, в McDonalds или Burger King) (ST029Q02NA01)

Избери...

Нито един ден

1 ден

2 дни

3 дни

4 дни

5 дни

6 дни

7 дни

Зеленчуци (например, моркови, салата, краставици)

ST029Q03NA01

Избери...

- Зеленчуци (например, моркови, салата, краставици) (ST029Q03NA01)

Избери...

Нито един ден

1 ден

2 дни

3 дни

4 дни

5 дни

6 дни

7 дни

Газирани безалкохолни напитки (например, кока-кола, пепси-кола)

ST029Q04NA01

Избери...



- Газирани безалкохолни напитки (например, кока-кола, пепси-кола) (ST029Q04NA01)

Избери...

Нито един ден

1 ден

2 дни

3 дни

4 дни

5 дни

6 дни

7 дни

В учебните часове през тази учебна година учихте ли за някои от следните неща?

(Моля, изберете един отговор на всеки ред.)

	<i>Да</i>	<i>Не</i>
Ползата от здравословното хранене	ST030Q01NA01 <input type="radio"/>	ST030Q01NA02 <input type="radio"/>
Риска от употребата на алкохол, цигари или други наркотици	ST030Q02NA01 <input type="radio"/>	ST030Q02NA02 <input type="radio"/>
Ползата от физическата активност	ST030Q03NA01 <input type="radio"/>	ST030Q03NA02 <input type="radio"/>
Риска от инфекциозните заболявания (например, туберкулоза, СПИН)	ST030Q04NA01 <input type="radio"/>	ST030Q04NA02 <input type="radio"/>

През тази учебна година приблизително колко дни седмично имахте спорт?

(Моля, изберете подходящия отговор от падащото меню.)

ST031Q01NA01

Избери... 

- (ST031Q01NA01)
Избери...
Нито един ден
1 ден
2 дни
3 дни
4 дни
5 дни
6 дни
7 дни

През последните 7 дни извън училище в продължение на колко дни участвахте в следното:

(Моля, изберете подходящия отговор от падащото меню.)

Физически дейности с умерено натоварване в продължение на общо по-малко от 60 минути на ден (например, разходка, изкачване на стълби, каране на велосипед до училище, волейбол)

ST032Q01NA01

Избери... ▾

- Физически дейности с умерено натоварване в продължение на общо по-малко от 60 минути на ден (например, разходка, изкачване на стълби, каране на велосипед до училище, волейбол) (ST032Q01NA01)

Избери...

Нито един ден

1 ден

2 дни

3 дни

4 дни

5 дни

6 дни

7 дни

Физически дейности с голямо натоварване в продължение на поне 20 минути на ден, които ви карат да се изпотите и да дишате тежко (например, бягане, каране на велосипед, аеробика, футбол, катерене, волейбол)

ST032Q02NA01

Избери... ▾

- Физически дейности с голямо натоварване в продължение на поне 20 минути на ден, които ви карат да се изпотите и да дишате тежко (например, бягане, каране на велосипед, аеробика, футбол, катерене, волейбол) (ST032Q02NA01)

Избери...

Нито един ден

1 ден

2 дни

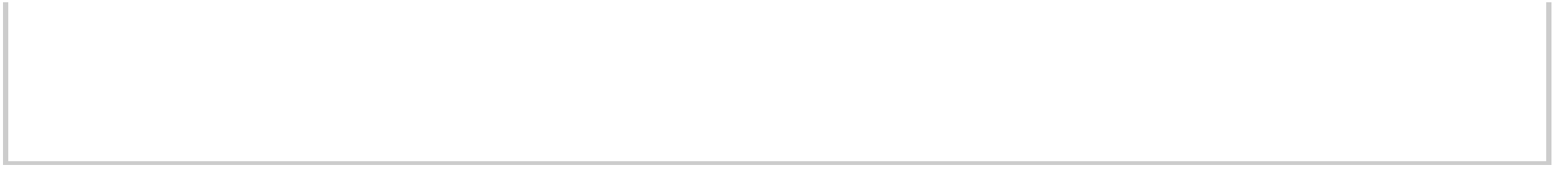
3 дни

4 дни

5 дни

6 дни

7 дни



Доколко сте съгласни или несъгласни с всяко от следните твърдения за Вас?

(Моля, изберете един отговор на всеки ред.)

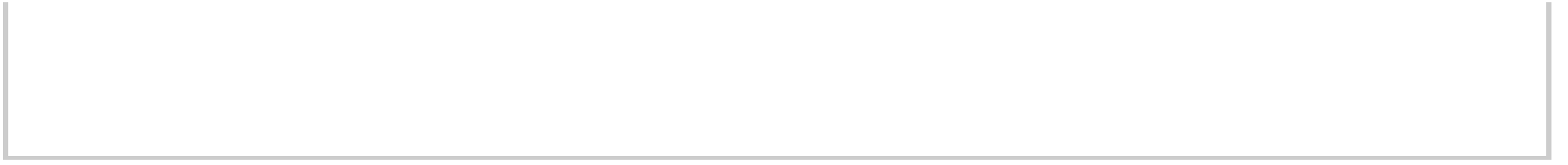
	<i>Изобщо не съм съгласен/съгласна</i>	<i>Несъгласен/ несъгласна</i>	<i>Съгласен/ съгласна</i>	<i>Напълно съм съгласен/съгласна</i>
Получавам удоволствие, когато съм физически активен/активна.	ST033Q01NA01 <input type="radio"/>	ST033Q01NA02 <input type="radio"/>	ST033Q01NA03 <input type="radio"/>	ST033Q01NA04 <input type="radio"/>
Зареждам се с енергия, когато съм физически активен/активна.	ST033Q02NA01 <input type="radio"/>	ST033Q02NA02 <input type="radio"/>	ST033Q02NA03 <input type="radio"/>	ST033Q02NA04 <input type="radio"/>
Тялото ми се чувства добре, когато съм физически активен/активна.	ST033Q03NA01 <input type="radio"/>	ST033Q03NA02 <input type="radio"/>	ST033Q03NA03 <input type="radio"/>	ST033Q03NA04 <input type="radio"/>
Физическата активност ми дава силно чувство за успех.	ST033Q04NA01 <input type="radio"/>	ST033Q04NA02 <input type="radio"/>	ST033Q04NA03 <input type="radio"/>	ST033Q04NA04 <input type="radio"/>

Раздел Д: Вашето училище

Като имате предвид училището си: доколко сте съгласни със следните твърдения?

(Моля, изберете един отговор на всеки ред.)

	<i>Напълно съм съгласен/съгласна</i>	<i>Съгласен/съгласна</i>	<i>Несъгласен/несъгласна</i>	<i>Изобщо не съм съгласен/съгласна</i>
Чувствам се като аутсайдер в училище (или пропускам нещата).	ST034Q01TA01 <input type="radio"/>	ST034Q01TA02 <input type="radio"/>	ST034Q01TA03 <input type="radio"/>	ST034Q01TA04 <input type="radio"/>
Лесно намирам приятели в училище.	ST034Q02TA01 <input type="radio"/>	ST034Q02TA02 <input type="radio"/>	ST034Q02TA03 <input type="radio"/>	ST034Q02TA04 <input type="radio"/>
Чувствам се като част от училището.	ST034Q03TA01 <input type="radio"/>	ST034Q03TA02 <input type="radio"/>	ST034Q03TA03 <input type="radio"/>	ST034Q03TA04 <input type="radio"/>
Чувствам се неловко и не на място в моето училище.	ST034Q04TA01 <input type="radio"/>	ST034Q04TA02 <input type="radio"/>	ST034Q04TA03 <input type="radio"/>	ST034Q04TA04 <input type="radio"/>
Мисля, че другите ученици ме харесват.	ST034Q05TA01 <input type="radio"/>	ST034Q05TA02 <input type="radio"/>	ST034Q05TA03 <input type="radio"/>	ST034Q05TA04 <input type="radio"/>
Чувствам се самотен/самотна в училище.	ST034Q06TA01 <input type="radio"/>	ST034Q06TA02 <input type="radio"/>	ST034Q06TA03 <input type="radio"/>	ST034Q06TA04 <input type="radio"/>
Щастлив/а съм в училището.	ST034Q07TA01 <input type="radio"/>	ST034Q07TA02 <input type="radio"/>	ST034Q07TA03 <input type="radio"/>	ST034Q07TA04 <input type="radio"/>
В моето училище всичко е идеално.	ST034Q08TA01 <input type="radio"/>	ST034Q08TA02 <input type="radio"/>	ST034Q08TA03 <input type="radio"/>	ST034Q08TA04 <input type="radio"/>
Доволен/доволна съм от моето училище.	ST034Q09TA01 <input type="radio"/>	ST034Q09TA02 <input type="radio"/>	ST034Q09TA03 <input type="radio"/>	ST034Q09TA04 <input type="radio"/>



Колко често се случва следното във Вашето училище?

(Моля, изберете един отговор на всеки ред.)

	<i>Във всички часове</i>	<i>В повечето часове</i>	<i>В някои часове</i>	<i>Никога или много рядко</i>
Учениците не слушат какво казва учителят.	ST035Q01TA01 <input type="radio"/>	ST035Q01TA02 <input type="radio"/>	ST035Q01TA03 <input type="radio"/>	ST035Q01TA04 <input type="radio"/>
Има шум и безпорядък.	ST035Q02TA01 <input type="radio"/>	ST035Q02TA02 <input type="radio"/>	ST035Q02TA03 <input type="radio"/>	ST035Q02TA04 <input type="radio"/>
Учителят трябва да чака дълго време, докато учениците се успокоят.	ST035Q03TA01 <input type="radio"/>	ST035Q03TA02 <input type="radio"/>	ST035Q03TA03 <input type="radio"/>	ST035Q03TA04 <input type="radio"/>
Учениците не се справят добре.	ST035Q04TA01 <input type="radio"/>	ST035Q04TA02 <input type="radio"/>	ST035Q04TA03 <input type="radio"/>	ST035Q04TA04 <input type="radio"/>
Учениците не започват работа дълго време след началото на учебния час.	ST035Q05TA01 <input type="radio"/>	ST035Q05TA02 <input type="radio"/>	ST035Q05TA03 <input type="radio"/>	ST035Q05TA04 <input type="radio"/>

Като имате предвид училището си: доколко сте съгласни със следните твърдения?

(Моля, изберете един отговор на всеки ред.)

	Напълно съм съгласен/съгласна	Съгласен/съгласна	Несъгласен/несъгласна	Изобщо не съм съгласен/съгласна
Училището направи малко, за да ме подготви за живота ми, след като завърша училище.	ST036Q01TA01 <input type="radio"/>	ST036Q01TA02 <input type="radio"/>	ST036Q01TA03 <input type="radio"/>	ST036Q01TA04 <input type="radio"/>
Училището беше загуба на време.	ST036Q02TA01 <input type="radio"/>	ST036Q02TA02 <input type="radio"/>	ST036Q02TA03 <input type="radio"/>	ST036Q02TA04 <input type="radio"/>
Училището ми помогна, давайки ми увереност да взимам решения.	ST036Q03TA01 <input type="radio"/>	ST036Q03TA02 <input type="radio"/>	ST036Q03TA03 <input type="radio"/>	ST036Q03TA04 <input type="radio"/>
В училище научих неща, които може да са полезни в работата ми.	ST036Q04TA01 <input type="radio"/>	ST036Q04TA02 <input type="radio"/>	ST036Q04TA03 <input type="radio"/>	ST036Q04TA04 <input type="radio"/>
Ако полагам усилия в училище, ще мога да си намеря хубава работа.	ST036Q05TA01 <input type="radio"/>	ST036Q05TA02 <input type="radio"/>	ST036Q05TA03 <input type="radio"/>	ST036Q05TA04 <input type="radio"/>
Ако полагам усилия в училище, ще мога да постъпя в добър университет.	ST036Q06TA01 <input type="radio"/>	ST036Q06TA02 <input type="radio"/>	ST036Q06TA03 <input type="radio"/>	ST036Q06TA04 <input type="radio"/>
Приятно ми е да получавам високи оценки.	ST036Q07TA01 <input type="radio"/>	ST036Q07TA02 <input type="radio"/>	ST036Q07TA03 <input type="radio"/>	ST036Q07TA04 <input type="radio"/>
Важно е в училище да полагаш усилия.	ST036Q08TA01 <input type="radio"/>	ST036Q08TA02 <input type="radio"/>	ST036Q08TA03 <input type="radio"/>	ST036Q08TA04 <input type="radio"/>



Колко често се случва следното във Вашето училище?

(Моля, изберете един отговор на всеки ред.)

	<i>Никога</i>	<i>В някои часове</i>	<i>В повечето часове</i>	<i>Във всички часове</i>
Учителят изисква от учениците да работят упорито.	ST037Q01TA01 <input type="radio"/>	ST037Q01TA02 <input type="radio"/>	ST037Q01TA03 <input type="radio"/>	ST037Q01TA04 <input type="radio"/>
Учителят казва на учениците, че те могат да се справят по-добре.	ST037Q02TA01 <input type="radio"/>	ST037Q02TA02 <input type="radio"/>	ST037Q02TA03 <input type="radio"/>	ST037Q02TA04 <input type="radio"/>
Учителят не одобрява, когато учениците предават небрежно изпълнена работа.	ST037Q03TA01 <input type="radio"/>	ST037Q03TA02 <input type="radio"/>	ST037Q03TA03 <input type="radio"/>	ST037Q03TA04 <input type="radio"/>
Учениците трябва да учат повече.	ST037Q04TA01 <input type="radio"/>	ST037Q04TA02 <input type="radio"/>	ST037Q04TA03 <input type="radio"/>	ST037Q04TA04 <input type="radio"/>

През последните 12 месеца колко често Ви се е случвало следното в училище?

(Моля, изберете един отговор на всеки ред.)

	<i>Никога или много рядко</i>	<i>Няколко пъти в годината</i>	<i>Няколко пъти на месец</i>	<i>Веднъж на седмица или по-често</i>
Други ученици са ме наричали с прякори.	ST038Q01NA01 <input type="radio"/>	ST038Q01NA02 <input type="radio"/>	ST038Q01NA03 <input type="radio"/>	ST038Q01NA04 <input type="radio"/>
Други ученици са ме обирали.	ST038Q02NA01 <input type="radio"/>	ST038Q02NA02 <input type="radio"/>	ST038Q02NA03 <input type="radio"/>	ST038Q02NA04 <input type="radio"/>
Други ученици нарочно са ме изолирали.	ST038Q03NA01 <input type="radio"/>	ST038Q03NA02 <input type="radio"/>	ST038Q03NA03 <input type="radio"/>	ST038Q03NA04 <input type="radio"/>
Други ученици са ми се подигравали.	ST038Q04NA01 <input type="radio"/>	ST038Q04NA02 <input type="radio"/>	ST038Q04NA03 <input type="radio"/>	ST038Q04NA04 <input type="radio"/>
Други ученици са ме заплашвали.	ST038Q05NA01 <input type="radio"/>	ST038Q05NA02 <input type="radio"/>	ST038Q05NA03 <input type="radio"/>	ST038Q05NA04 <input type="radio"/>
Други ученици са взимали или повреждали мои неща.	ST038Q06NA01 <input type="radio"/>	ST038Q06NA02 <input type="radio"/>	ST038Q06NA03 <input type="radio"/>	ST038Q06NA04 <input type="radio"/>
Други ученици са ме удряли или бутали.	ST038Q07NA01 <input type="radio"/>	ST038Q07NA02 <input type="radio"/>	ST038Q07NA03 <input type="radio"/>	ST038Q07NA04 <input type="radio"/>
Други ученици са разпространявали неприятни слухове за мен.	ST038Q08NA01 <input type="radio"/>	ST038Q08NA02 <input type="radio"/>	ST038Q08NA03 <input type="radio"/>	ST038Q08NA04 <input type="radio"/>



През последните 12 месеца колко често Ви се е случвало следното в училище?

(Моля, изберете един отговор на всеки ред.)

	Никога или много рядко	Няколко пъти в годината	Няколко пъти на месец	Веднъж на седмица или по-често
Някои учители са се обръщали към мен по-рядко, отколкото към другите ученици.	ST039Q01NA01 <input type="radio"/>	ST039Q01NA02 <input type="radio"/>	ST039Q01NA03 <input type="radio"/>	ST039Q01NA04 <input type="radio"/>
Някои учители са по-взискателни към мен, отколкото към другите ученици.	ST039Q02NA01 <input type="radio"/>	ST039Q02NA02 <input type="radio"/>	ST039Q02NA03 <input type="radio"/>	ST039Q02NA04 <input type="radio"/>
Имал/а съм чувството, че някои учители ме мислят за по-глупав/а, отколкото съм.	ST039Q03NA01 <input type="radio"/>	ST039Q03NA02 <input type="radio"/>	ST039Q03NA03 <input type="radio"/>	ST039Q03NA04 <input type="radio"/>
Някои учители са ме наказвали по-тежко в сравнение с другите ученици.	ST039Q04NA01 <input type="radio"/>	ST039Q04NA02 <input type="radio"/>	ST039Q04NA03 <input type="radio"/>	ST039Q04NA04 <input type="radio"/>
Някои учители са ме осмивали пред другите ученици.	ST039Q05NA01 <input type="radio"/>	ST039Q05NA02 <input type="radio"/>	ST039Q05NA03 <input type="radio"/>	ST039Q05NA04 <input type="radio"/>
Някои учители са казвали пред другите нещо, което ме е оскърбявало.	ST039Q06NA01 <input type="radio"/>	ST039Q06NA02 <input type="radio"/>	ST039Q06NA03 <input type="radio"/>	ST039Q06NA04 <input type="radio"/>

Като имате предвид учителите във вашето училище: доколко сте съгласни със следните твърдения?

(Моля, изберете един отговор на всеки ред.)

	<i>Напълно съм съгласен/съгласна</i>	<i>Съгласен/съгласна</i>	<i>Несъгласен/несъгласна</i>	<i>Изобщо не съм съгласен/съгласна</i>
Разбирам се добре с повечето от моите учители.	ST040Q01TA01 <input type="radio"/>	ST040Q01TA02 <input type="radio"/>	ST040Q01TA03 <input type="radio"/>	ST040Q01TA04 <input type="radio"/>
Повечето от моите учители се интересуват дали се чувствам добре.	ST040Q02TA01 <input type="radio"/>	ST040Q02TA02 <input type="radio"/>	ST040Q02TA03 <input type="radio"/>	ST040Q02TA04 <input type="radio"/>
Повечето от учителите наистина изслушват това, което искам да кажа.	ST040Q03TA01 <input type="radio"/>	ST040Q03TA02 <input type="radio"/>	ST040Q03TA03 <input type="radio"/>	ST040Q03TA04 <input type="radio"/>
Ако се нуждая от допълнителна помощ, ще я получа от учителите си.	ST040Q04TA01 <input type="radio"/>	ST040Q04TA02 <input type="radio"/>	ST040Q04TA03 <input type="radio"/>	ST040Q04TA04 <input type="radio"/>
Повечето от моите учители са справедливи към мен.	ST040Q05TA01 <input type="radio"/>	ST040Q05TA02 <input type="radio"/>	ST040Q05TA03 <input type="radio"/>	ST040Q05TA04 <input type="radio"/>
Моите учители се интересуват от това, което правя в училището.	ST040Q06NA01 <input type="radio"/>	ST040Q06NA02 <input type="radio"/>	ST040Q06NA03 <input type="radio"/>	ST040Q06NA04 <input type="radio"/>
Моите учители подкрепят усилията ми, когато уча, както и постиженията ми.	ST040Q07NA01 <input type="radio"/>	ST040Q07NA02 <input type="radio"/>	ST040Q07NA03 <input type="radio"/>	ST040Q07NA04 <input type="radio"/>
Моите учители ме подкрепят, когато срещам трудности в училище.	ST040Q08NA01 <input type="radio"/>	ST040Q08NA02 <input type="radio"/>	ST040Q08NA03 <input type="radio"/>	ST040Q08NA04 <input type="radio"/>
Моите учители ме насърчават да бъда уверен/а.	ST040Q09NA01 <input type="radio"/>	ST040Q09NA02 <input type="radio"/>	ST040Q09NA03 <input type="radio"/>	ST040Q09NA04 <input type="radio"/>

Моите учители ме насърчават да усвоявам нови умения.	ST040Q10NA01 <input type="radio"/>	ST040Q10NA02 <input type="radio"/>	ST040Q10NA03 <input type="radio"/>	ST040Q10NA04 <input type="radio"/>
Моите учители ме информират как се представям в училище.	ST040Q11NA01 <input type="radio"/>	ST040Q11NA02 <input type="radio"/>	ST040Q11NA03 <input type="radio"/>	ST040Q11NA04 <input type="radio"/>
Моите учители ми предлагат начини да продължа по-нататък, когато се колебая.	ST040Q12NA01 <input type="radio"/>	ST040Q12NA02 <input type="radio"/>	ST040Q12NA03 <input type="radio"/>	ST040Q12NA04 <input type="radio"/>
Моите учители ми казват какво да правя, за да изпълня задача, и ми обясняват защо трябва да направя това.	ST040Q13NA01 <input type="radio"/>	ST040Q13NA02 <input type="radio"/>	ST040Q13NA03 <input type="radio"/>	ST040Q13NA04 <input type="radio"/>
Моите учители ми дават подробна информация и пояснение за задачите ми и за стратегиите за учене.	ST040Q14NA01 <input type="radio"/>	ST040Q14NA02 <input type="radio"/>	ST040Q14NA03 <input type="radio"/>	ST040Q14NA04 <input type="radio"/>
Моите учители показват конкретни умения, които са важни за решаването на задача.	ST040Q15NA01 <input type="radio"/>	ST040Q15NA02 <input type="radio"/>	ST040Q15NA03 <input type="radio"/>	ST040Q15NA04 <input type="radio"/>
Моите учители ми задават въпроси, за да разбере по-задълбочено учебното съдържание.	ST040Q16NA01 <input type="radio"/>	ST040Q16NA02 <input type="radio"/>	ST040Q16NA03 <input type="radio"/>	ST040Q16NA04 <input type="radio"/>
Учениците участват при взимането на решенията в моето училище.	ST040Q17NA01 <input type="radio"/>	ST040Q17NA02 <input type="radio"/>	ST040Q17NA03 <input type="radio"/>	ST040Q17NA04 <input type="radio"/>
Възрастните в моето училище се вслушват в предложенията на учениците.	ST040Q18NA01 <input type="radio"/>	ST040Q18NA02 <input type="radio"/>	ST040Q18NA03 <input type="radio"/>	ST040Q18NA04 <input type="radio"/>

Кой плаща за изброените неща във Вашето училище?

(Моля, изберете един отговор на всеки ред.)

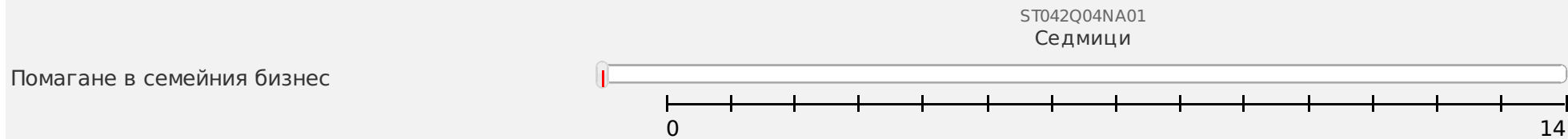
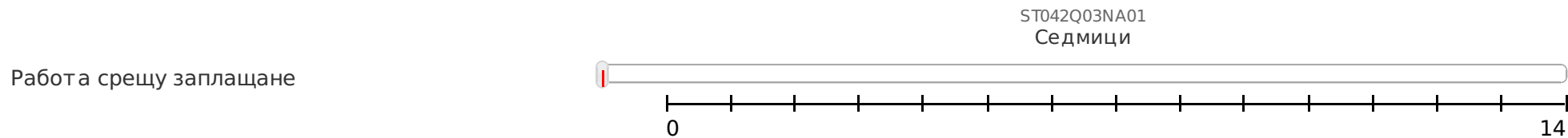
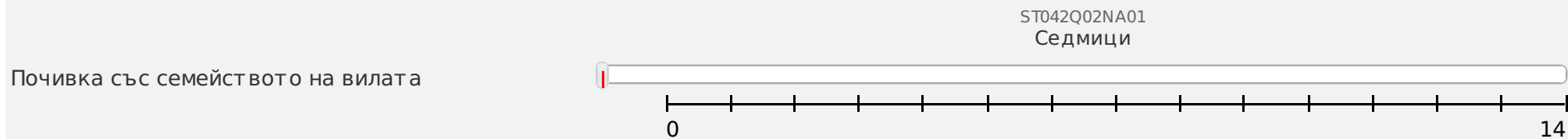
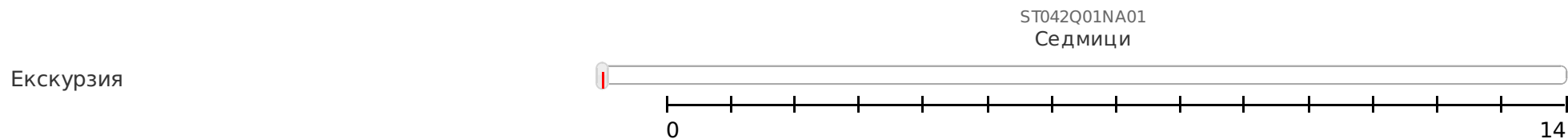
	<i>Нямаме това в нашето училище</i>	<i>Безплатно е</i>	<i>Моите родители и аз заплащаме цялата сума</i>	<i>Моите родители и аз заплащаме част от сумата</i>
Учебници	ST041Q01NA01 <input type="radio"/>	ST041Q01NA02 <input type="radio"/>	ST041Q01NA03 <input type="radio"/>	ST041Q01NA04 <input type="radio"/>
Обяд	ST041Q02NA01 <input type="radio"/>	ST041Q02NA02 <input type="radio"/>	ST041Q02NA03 <input type="radio"/>	ST041Q02NA04 <input type="radio"/>
Училищни екскурзии	ST041Q03NA01 <input type="radio"/>	ST041Q03NA02 <input type="radio"/>	ST041Q03NA03 <input type="radio"/>	ST041Q03NA04 <input type="radio"/>

Раздел Е: Свободно време и домашни занимания

Колко седмици отделихте по време на ваканциите си за следните дейности?

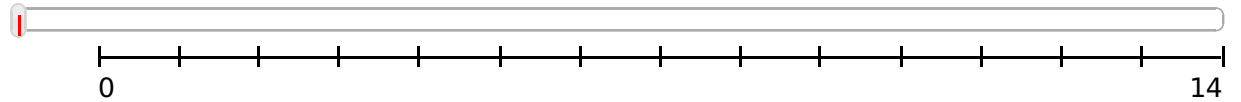
(Ако сте отделили поне 4 дни за някоя дейност, отбележете една седмица.)

(Моля, преместете слайдера до съответния брой седмици на всеки ред.)



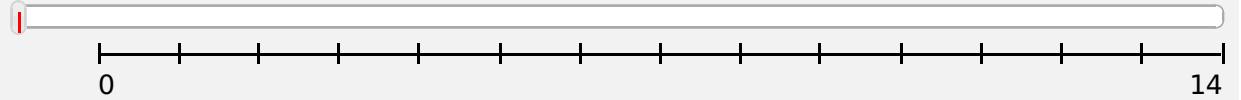
ST042Q05NA01
Седмици

Помагане в домакинството или грижа за по-малък брат или сестра



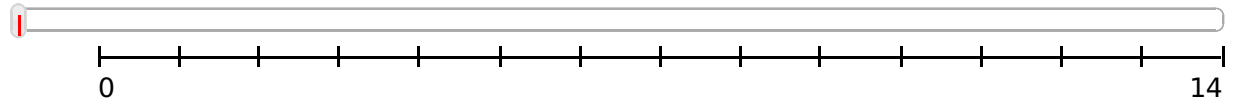
ST042Q06NA01
Седмици

Участие в летни курсове/лятно училище



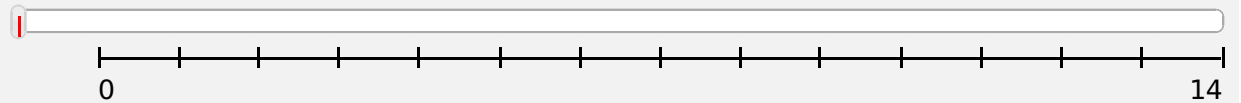
ST042Q07NA01
Седмици

Дейности у дома (например, среща с приятели, участие в местни инициативи)



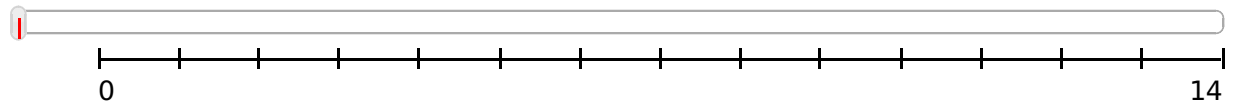
ST042Q08NA01
Седмици

Посещение на лагер (например, лагер по изкуствата или спортен лагер)



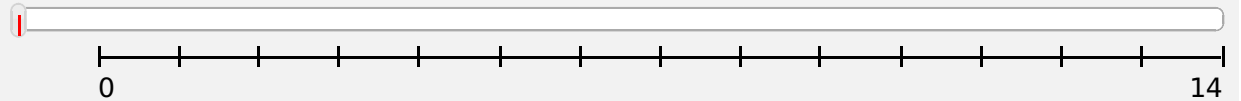
ST042Q09NA01
Седмици

Доброволчество (например, участие в хуманитарни дейности)



ST042Q10NA01
Седмици

Гостуване на роднини и приятели





Branching rule

Rule: IF (^ST042Q01NA01 = 0 OR ^ST042Q01NA01 = null) THEN GOTO ^ST043 ELSE GOTO ^ST044

Коя е причината да не отидете на екскурзия по време на ваканциите си?

(Моля, изберете един отговор.)

Финансови причини

ST043Q01NA01

Други причини

ST043Q01NA02

През последните 12 месеца колко често сте правили следното?

(Моля, изберете един отговор на всеки ред.)

	<i>Нито веднъж</i>	<i>Веднъж или два пъти</i>	<i>Три или четири пъти</i>	<i>Повече от четири пъти</i>
Посещение на музей	ST044Q01NA01 <input type="radio"/>	ST044Q01NA02 <input type="radio"/>	ST044Q01NA03 <input type="radio"/>	ST044Q01NA04 <input type="radio"/>
Посещение на изложба	ST044Q02NA01 <input type="radio"/>	ST044Q02NA02 <input type="radio"/>	ST044Q02NA03 <input type="radio"/>	ST044Q02NA04 <input type="radio"/>
Посещение на концерт с класическа музика	ST044Q03NA01 <input type="radio"/>	ST044Q03NA02 <input type="radio"/>	ST044Q03NA03 <input type="radio"/>	ST044Q03NA04 <input type="radio"/>
Посещение на концерт с рок/поп музика	ST044Q04NA01 <input type="radio"/>	ST044Q04NA02 <input type="radio"/>	ST044Q04NA03 <input type="radio"/>	ST044Q04NA04 <input type="radio"/>
Посещение на театър	ST044Q05NA01 <input type="radio"/>	ST044Q05NA02 <input type="radio"/>	ST044Q05NA03 <input type="radio"/>	ST044Q05NA04 <input type="radio"/>
Посещение на спортно събитие	ST044Q06NA01 <input type="radio"/>	ST044Q06NA02 <input type="radio"/>	ST044Q06NA03 <input type="radio"/>	ST044Q06NA04 <input type="radio"/>

Branching rule

Rule: IF (^ST044Q01NA02 > 0 OR ^ST044Q01NA03 > 0 OR ^ST044Q01NA04 > 0 OR ^ST044Q02NA02 > 0 OR ^ST044Q02NA03 > 0 OR ^ST044Q02NA04 > 0 OR ^ST044Q03NA02 > 0 OR ^ST044Q03NA03 > 0 OR ^ST044Q03NA04 > 0 OR ^ST044Q04NA02 > 0 OR ^ST044Q04NA03 > 0 OR ^ST044Q04NA04 > 0 OR ^ST044Q05NA02 > 0 OR ^ST044Q05NA03 > 0 OR ^ST044Q05NA04 > 0 OR ^ST044Q06NA02 > 0 OR ^ST044Q06NA03 > 0 OR ^ST044Q06NA04 > 0) THEN GOTO ^ST045 ELSE GOTO ^ST046

Като имате предвид дейностите в предишния въпрос: трябваше ли Вие или Вашето семейство да спестявате пари предварително, за да участвате в тях?

(Моля, изберете един отговор.)

Не, дейностите, които посетихме, бяха безплатни.

ST045Q01NA01

Не, ние не трябваше да спестяваме пари.

ST045Q01NA02

Да, ние трябваше да спестяваме пари.

ST045Q01NA03

Колко често правите следните неща заедно с родителите си или някой друг във Вашия дом?

(Моля, изберете един отговор на всеки ред.)

	<i>Никога или много рядко</i>	<i>Веднъж или няколко пъти на година</i>	<i>Веднъж или няколко пъти на месец</i>	<i>Веднъж или няколко пъти на седмица</i>	<i>Всеки ден или почти всеки ден</i>
Обсъждаме моя напредък в училище.	ST046Q01NA01 <input type="radio"/>	ST046Q01NA02 <input type="radio"/>	ST046Q01NA03 <input type="radio"/>	ST046Q01NA04 <input type="radio"/>	ST046Q01NA05 <input type="radio"/>
Вечеряме заедно.	ST046Q02NA01 <input type="radio"/>	ST046Q02NA02 <input type="radio"/>	ST046Q02NA03 <input type="radio"/>	ST046Q02NA04 <input type="radio"/>	ST046Q02NA05 <input type="radio"/>
Обсъждаме политически и обществени въпроси.	ST046Q03NA01 <input type="radio"/>	ST046Q03NA02 <input type="radio"/>	ST046Q03NA03 <input type="radio"/>	ST046Q03NA04 <input type="radio"/>	ST046Q03NA05 <input type="radio"/>
Разговаряме.	ST046Q04NA01 <input type="radio"/>	ST046Q04NA02 <input type="radio"/>	ST046Q04NA03 <input type="radio"/>	ST046Q04NA04 <input type="radio"/>	ST046Q04NA05 <input type="radio"/>
Обсъждаме книги, филми или телевизионни предавания.	ST046Q05NA01 <input type="radio"/>	ST046Q05NA02 <input type="radio"/>	ST046Q05NA03 <input type="radio"/>	ST046Q05NA04 <input type="radio"/>	ST046Q05NA05 <input type="radio"/>

С кого живеете у дома?

(Моля, изберете един отговор на всеки ред.)

	Да	Не
С майка ви (включително втора майка или приемна майка)	ST047Q01TA01 <input type="radio"/>	ST047Q01TA02 <input type="radio"/>
С баща ви (включително втори баща или приеман баща)	ST047Q02TA01 <input type="radio"/>	ST047Q02TA02 <input type="radio"/>
С брат(я) (включително доведени брат(я))	ST047Q03TA01 <input type="radio"/>	ST047Q03TA02 <input type="radio"/>
Със сестра(и) (включително доведени сестри)	ST047Q04TA01 <input type="radio"/>	ST047Q04TA02 <input type="radio"/>
С баба и дядо	ST047Q05TA01 <input type="radio"/>	ST047Q05TA02 <input type="radio"/>
С друго лице (например братовчед/ка)	ST047Q06TA01 <input type="radio"/>	ST047Q06TA02 <input type="radio"/>

Сърдечно благодарим за Вашето сътрудничество при попълването на този въпросник!